

Permis de stationnement
benne de chantier, zone de sécurité , véhicule de chantier et Base de vie de chantier pose d'un bungalow
PARKING PLACE LIN LOUP BARRÉ - ,RUE DU PONT PIAU (JALLAIS)

Le Maire de la Commune de Beaupréau-en-Mauges,

VU le Code général des collectivités territoriales et notamment les articles L. 2213-1 à L. 2213-6,

VU le Code général de la propriété des personnes publiques,

VU le Code de la voirie routière,

VU le Code de la Route et l'Instruction interministérielle sur la signalisation routière (livre I – 8ème partie - signalisation temporaire),

VU la loi n°82-213 du 2 mars 1982 modifiée, relative aux droits et libertés des collectivités territoriales,

VU le code de la route et notamment les articles R110-1, R110-2, R 110-3, R 411-5, R 411-8,

R 411-25, R 415-6.,

VU la demande en date du 11/04/2024 par laquelle **GOHARD** demeurant **13 rue des Brunelleries 49080 BOUCHEMAINE** représentée par **Ludovic LEROY** demande l'autorisation d'occuper temporairement le domaine public :

- stationnement de benne(s) de chantier et zone de sécurité , stationnement de véhicule de chantier (camion) et dépôt de Base de vie de chantier pose d'un bungalow **PARKING PLACE LIN LOUP BARRÉ - RUE DU PONT PIAU (JALLAIS) (Beaupréau-en-Mauges)** et **36 RUE DU PONT PIAU (JALLAIS) (Beaupréau-en-Mauges)**,

ARRÊTE

ARTICLE 1 - AUTORISATION

Le bénéficiaire (**GOHARD**) est autorisé, sous réserve de se conformer aux prescriptions du présent arrêté, et sous réserve de l'obtention si nécessaire d'un arrêté de circulation, à occuper le domaine public, conformément à sa demande :

PARKING PLACE LIN LOUP BARRÉ - RUE DU PONT PIAU (JALLAIS) (Beaupréau-en-Mauges)

- du 22/04/2024 au 31/07/2024, stationnement de benne(s) de chantier et zone de sécurité sur le parking

PARKING PLACE LIN LOUP BARRÉ - 36 RUE DU PONT PIAU

- du 22/04/2024 au 31/07/2024, stationnement de véhicule de chantier (camion) sur le parking
 - Nombre de places de stationnement neutralisées : 5 place(s) de stationnement

PARKING PLACE LIN LOUP BARRÉ - 36 RUE DU PONT PIAU

- du 22/04/2024 au 31/07/2024, dépôt de Base de vie de chantier pose d'un bungalow sur le parking

ARTICLE 2 - IMPLANTATION – OUVERTURE DE CHANTIER ET RECOLEMENT

La réalisation des travaux autorisés dans le cadre du présent arrêté ne pourra excéder une durée **de 4 mois**.

La conformité et la réception des travaux seront effectués avec le gestionnaire de la voirie au terme du chantier.

L'ouverture de chantier est fixée au comme précisée dans la demande.

Les arrêtés réglementaires de police pour toute éventuelle restriction de circulation devront être sollicités un mois avant la date de début des travaux auprès des gestionnaires des voies routières empruntées par le projet.

ARTICLE 3 - RESPONSABILITÉ

Cette autorisation est délivrée à titre personnel et ne peut être cédée.

Son titulaire est responsable tant vis-à-vis de la collectivité représentée par le signataire que vis-à-vis des tiers, des accidents de toute nature qui pourraient résulter de la réalisation de ses travaux ou de l'installation de ses biens mobiliers.

Dans le cas où l'exécution de l'autorisation ne serait pas conforme aux prescriptions techniques définies précédemment, le bénéficiaire sera mis en demeure de remédier aux malfaçons, dans un délai au terme duquel le gestionnaire de la voirie se substituera à lui. Les frais de cette intervention seront à la charge du bénéficiaire et récupérés par l'administration comme en matière de

contributions directes.

Il se devra d'entretenir l'ouvrage implanté sur les dépendances domaniales, à charge pour lui de solliciter l'autorisation d'intervenir pour procéder à cet entretien auprès du signataire du présent arrêté.

Les droits des tiers sont et demeurent expressément réservés.

ARTICLE 4 - VALIDITÉ ET RENOUELEMENT DE L'ARRÊTÉ – REMISE EN ÉTAT DES LIEUX

La présente autorisation est délivrée à titre précaire et révocable, et ne confère aucun droit réel à son titulaire : elle peut être retirée à tout moment pour des raisons de gestion de voirie sans qu'il puisse résulter, pour ce dernier, de droit à indemnité.

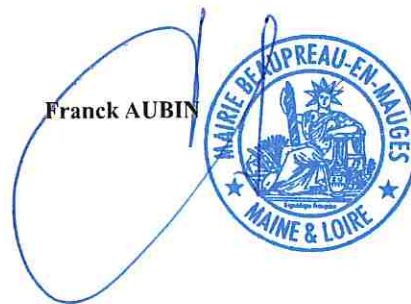
En cas de révocation de l'autorisation, son bénéficiaire sera tenu, si les circonstances l'exigent, de remettre les lieux dans leur état primitif dans le délai d'un mois à compter de la révocation. Passé ce délai, en cas d'inexécution, procès-verbal sera dressé à son endroit, et la remise en état des lieux sera exécutée d'office aux frais du bénéficiaire de la présente autorisation.

Le gestionnaire de voirie se réserve le droit de demander le déplacement des ouvrages autorisés aux frais de l'occupant, dès lors que des travaux de voirie s'avéreront nécessaires.

Fait à Beaupréau-en-Mauges, le 12/04/2024

Le Maire de la Commune de Beaupréau-en-Mauges

Franck AUBIN

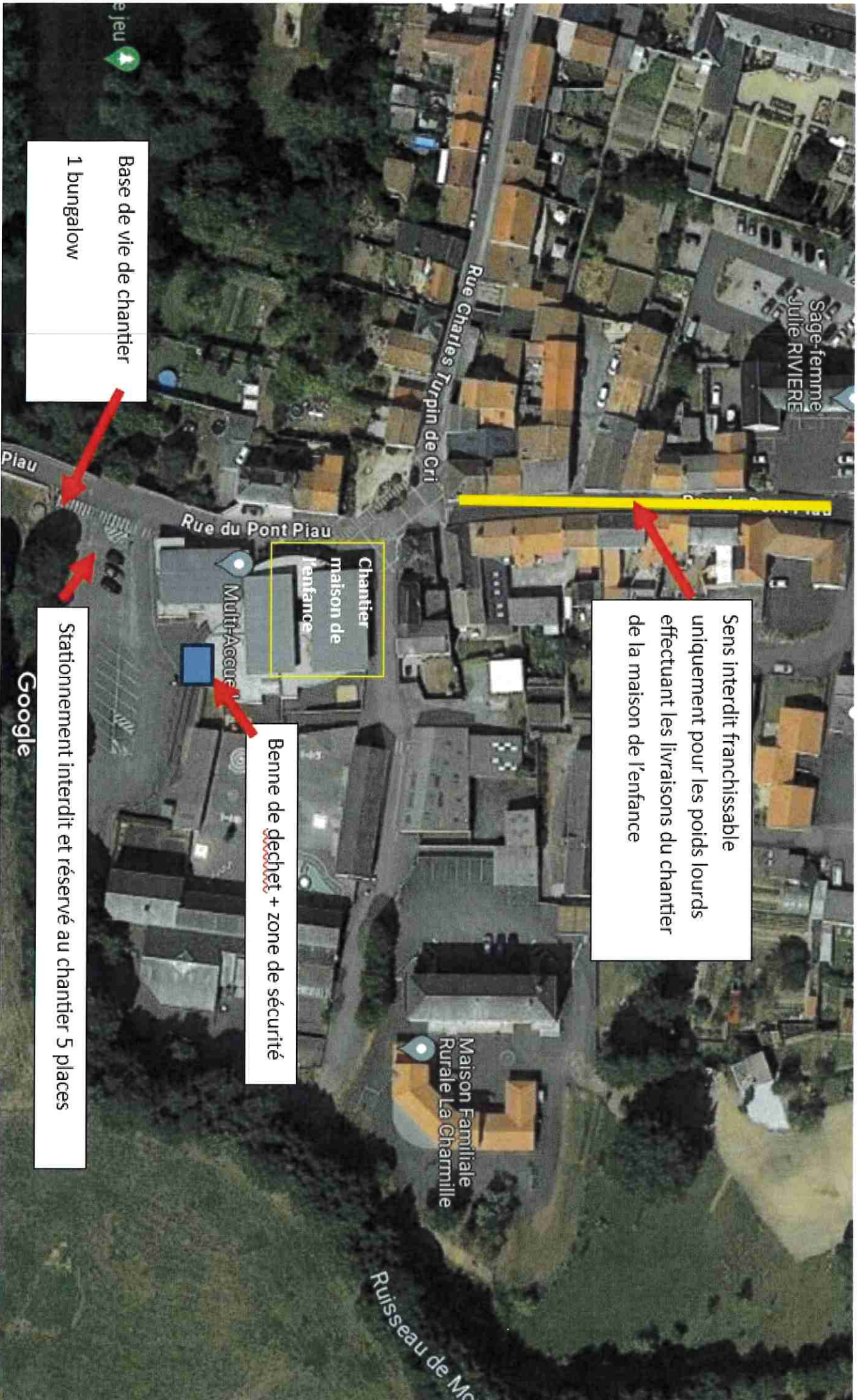


DIFFUSION :

- GOHARD
- BRANGEON
- HDV
- Mairie Jallais

ANNEXES :

*Conformément aux dispositions du Code de justice administrative, le présent arrêté pourra faire l'objet d'un recours contentieux devant le tribunal administratif compétent ou sur internet, à l'adresse www.telerecours.fr; dans un délai de deux mois à compter de sa date de notification ou de publication.
Conformément aux dispositions de la loi n°2018-493 du 20 juin 2018 relative à la protection des données personnelles, le bénéficiaire est informé qu'il dispose d'un droit d'accès, de rectification, d'effacement ou de demande de limitation de traitement des données qu'il peut exercer, pour les informations le concernant, auprès de la collectivité signataire du présent document.*



Base de vie de chantier
1 bungalow

Sens interdit franchissable
uniquement pour les poids lourds
effectuant les livraisons du chantier
de la maison de l'enfance

Benne de ~~déchet~~ + zone de sécurité

Stationnement interdit et réservé au chantier 5 places

Chantier
maison de
l'enfance

Google

Sage-femme
Julie RIVIERE

Sens interdit franchissable
uniquement pour les poids lourds
effectuant les livraisons du chantier
de la maison de l'enfance

Rue Charles Turpin de Cri

Maison Familiale
Rurale La Charmille

Ruisseau de Montata

Chantier
maison de
l'enfance

Benne de ~~dechet~~ + zone de sécurité

Multi-Accue

Base de vie de chantier
1 bungalow

Stationnement interdit et réservé au chantier 5 places

Google