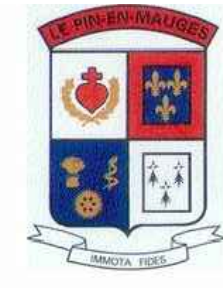


Département de Maine et Loire

Beaupréau-en-Mauges / Le Pin-en-Mauges

Lotissement du "Petit Anjou"



PERMIS D'AMENAGER					
PHOTOGRAPHIES SITUANT LE PROJET DANS L'ENVIRONNEMENT PROCHE				N° : PA 6	
Ind.	Modifications	Date	Conçu	Dessiné	Vérif.
A	document initial	février 2019	AP	AP/MCB	DR/SR



l'innovation au service de nos métiers  
URBAN'ism Urbanisme Paysage Architecture  
9 Rue du Picard  
37140 BOURGUEIL  
Tel : 02.47.95.57.06 contact@urbanism.fr



Didier CHAUMEAU - Sébastien ROUSSEL - Antoine LANGLOIS  
Géomètres-Experts Fonciers Associés  
Bureau d'études V.R.D.

Référence projet :

Nom du fichier :

Y:\49\Le Pin en Mauges\99 PLANSUJ\_Le Pin En Mauges\_2019 01 28\_PA.dwg



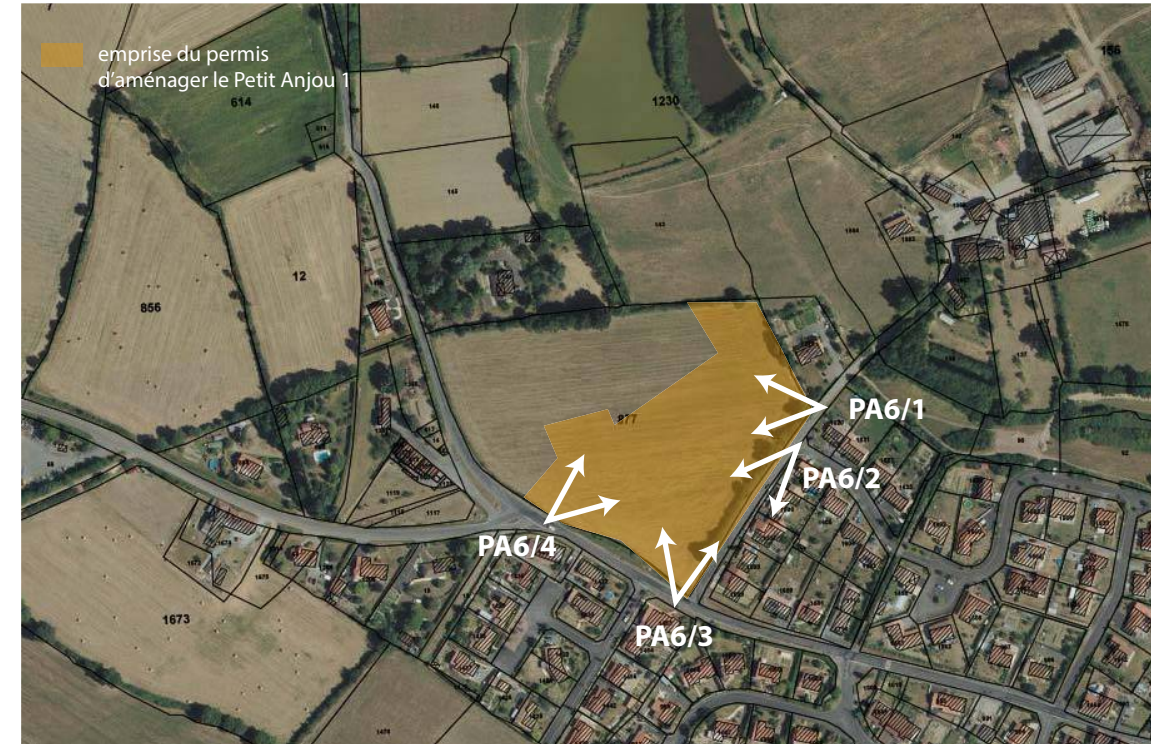
**PA 6 - PHOTOGRAPHIES SITUANT  
LE PROJET DANS  
L'ENVIRONNEMENT PROCHE**



**PA6 - 2 / Vue depuis le chemin de la Sablière sur la haie bocagère située en frange sud-est du site**



**PA6 - 3 / Vue sur le site depuis l'intersection entre l'Avenue de l'Anjou et le chemin de la Sablière**



**PA6 - 1 / Vue sur le site depuis le chemin de la Sablière et le hameau de la gare en fond de perspective**



**PA6 - 4 / Vue sur le site depuis l'avenue de l'Anjou**